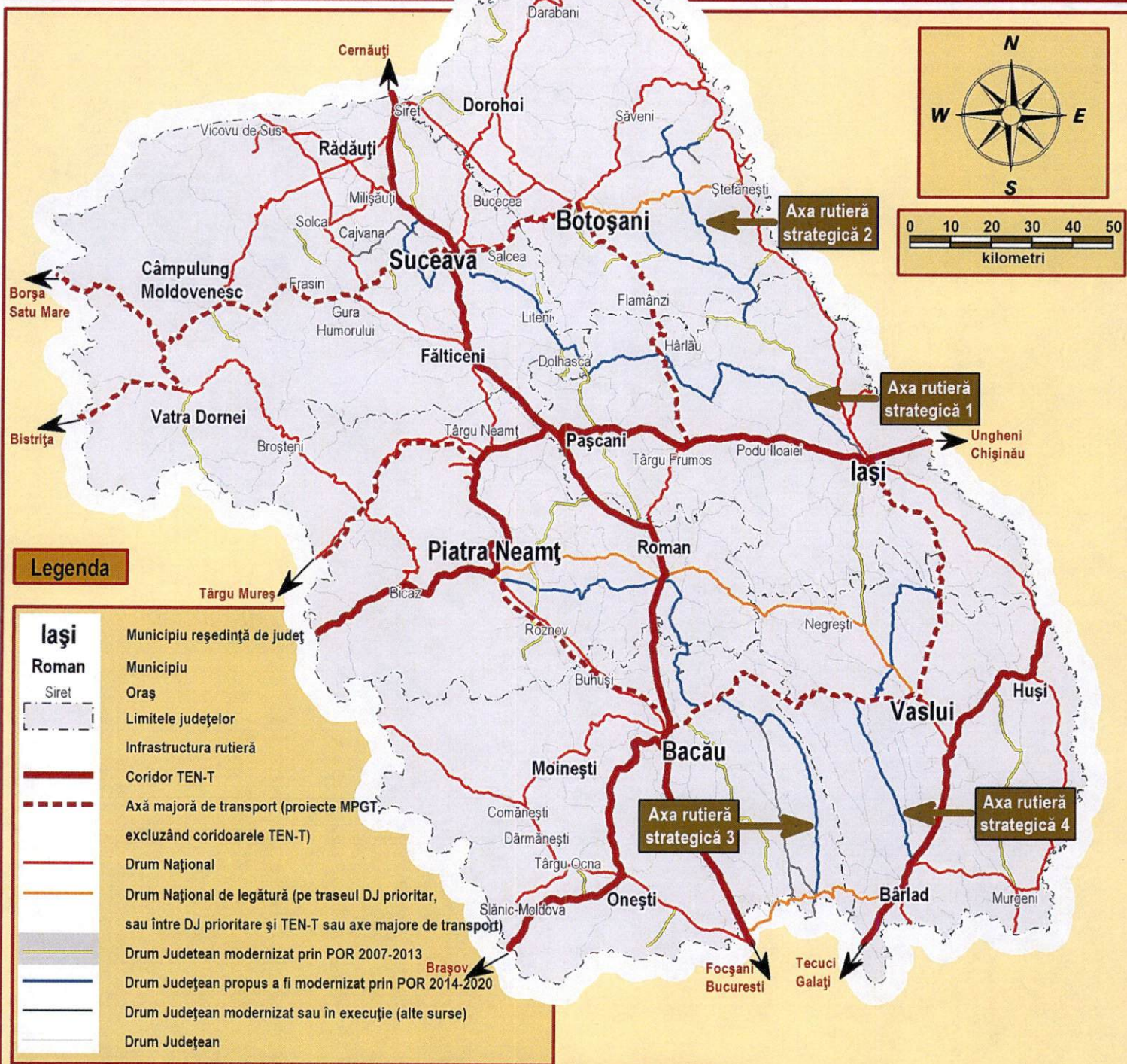


# Propuneri de proiecte strategice - axe de transport rutier - POR 2014-2020

Regiunea  
Nord-Est

ADR   
Agenția pentru Dezvoltare Regională  
NORD - EST



## Propuneri finale de axe rutiere strategice - POR 2014-2020

### Regiunea Nord-Est - Axa rutieră strategică 1: Iași - Suceava

Dărmănești-Stroiești-Suceava-Bosanci-Liteni-Dolhasca-Lespezi-Ceplenița-Belcești-Coarnele Caprei-Gropnița-Iași  
aprox. 168km - parteneriat între UAT județul Iași - UAT județul Suceava

### Regiunea Nord-Est - Axa rutieră strategică 2: Botoșani - Iași

Hănești-Dăngeni-Trușești-Todireni-Răuseni-Șipote; Todireni-Sulița-Blăndești; Răuseni-Călărași; Dăngeni-Mihălășeni  
aprox. 106km - parteneriat între UAT județul Botoșani - UAT județul Iași

### Regiunea Nord-Est - Axa rutieră strategică 3: Neamț - Bacău

Piatra Neamț-Mărgineni-Horia-Ion Creanga-Icușești-Traian-Secuieni-Izvoru Berheciului-Răchitoasa-Podu Turcului  
aprox. 166km - parteneriat între UAT județul Neamț - UAT județul Bacău

### Regiunea Nord-Est - Axa rutieră strategică 4: Vaslui

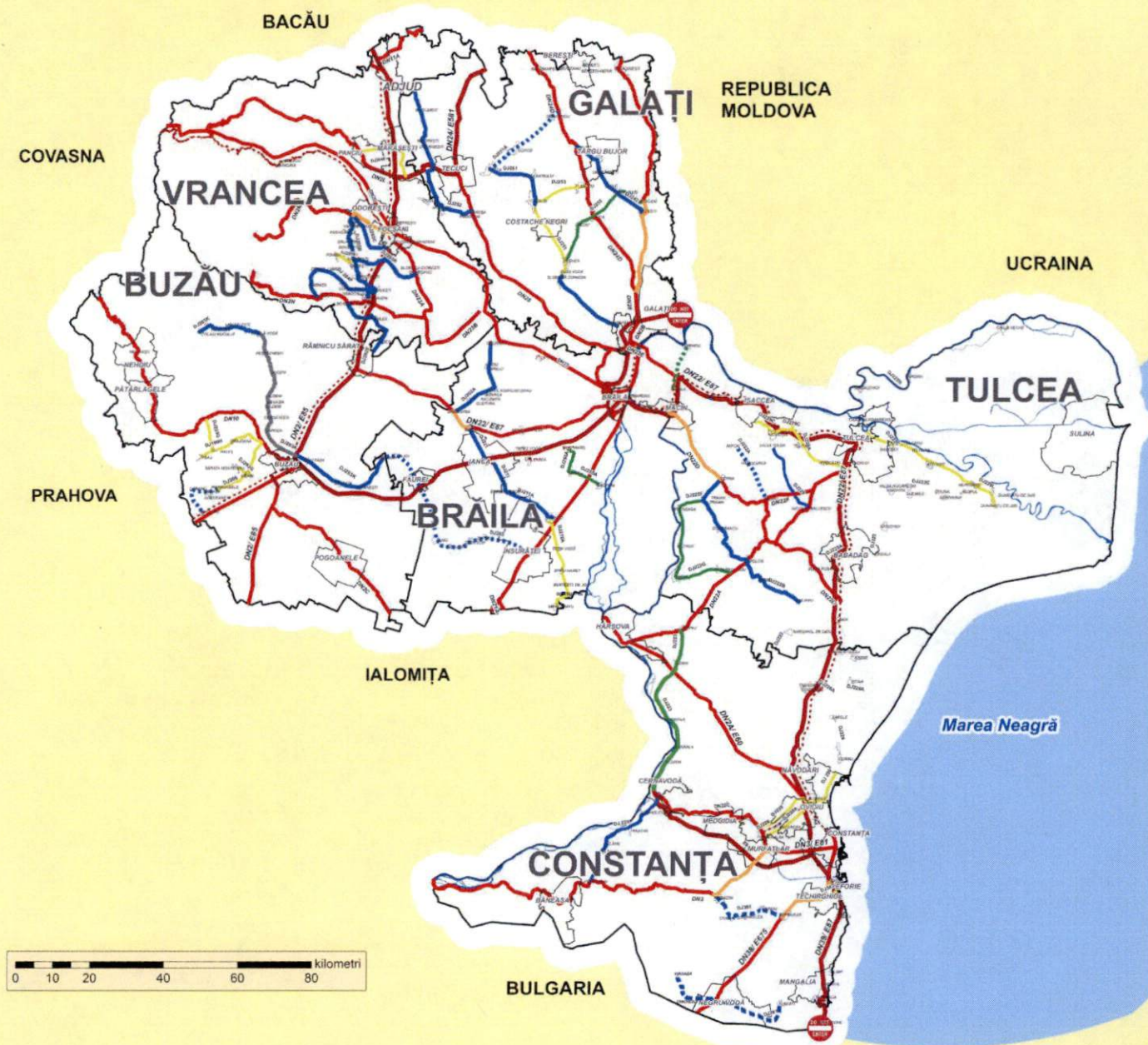
Zorleni-Al. Vlahuță-Poienesti-Laza-Dănești-Codăești-DN24  
aprox. 92km - UAT județul Vaslui



**Rețeaua de drumuri județene prioritare și aflate în rezervă  
propușe spre finanțare în perioada 2014-2020 în Regiunea Sud-Est**



Agencia pentru Dezvoltare Regională  
Sud-Est



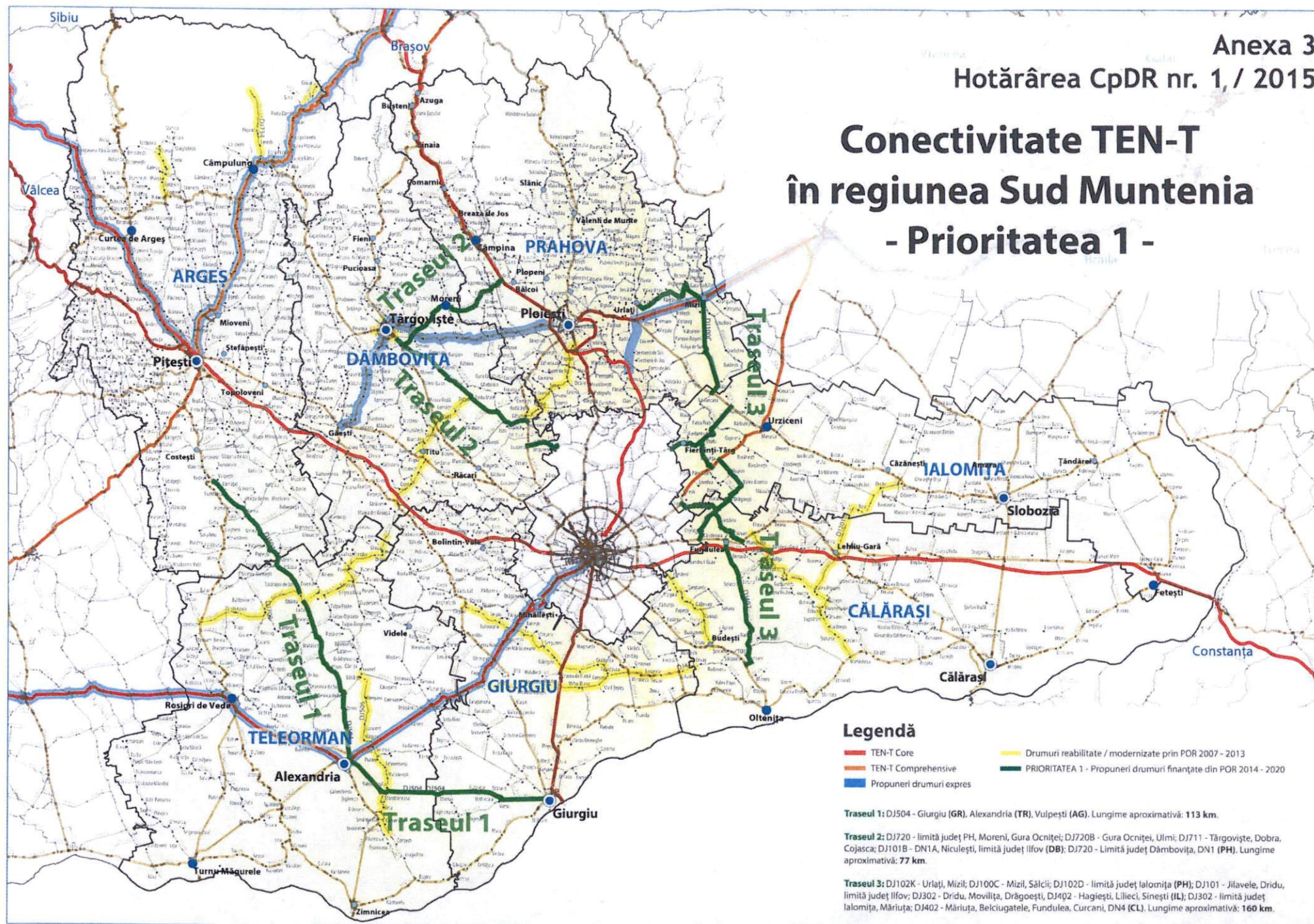
**Legendă**

- Coridor TEN-T
- Axă majoră de transport (Drum expres/Transregio)
- Drum național
- Drum național modernizat
- Drum județean prioritar propus a fi modernizat prin POR 2014-2020
- Drum județean aflat în rezervă propus a fi modernizat prin POR 2014-2020
- Drum județean prioritar propus a fi modernizat prin POR 2014-2020 – alocare SUERD
- Drum județean aflat în rezervă propus a fi modernizat prin POR 2014-2020 – alocare SUERD
- Drum județean modernizat prin POR 2007-2013
- Drum județean modernizat sau în execuție
- Limită județe
- Fluviul Dunărea

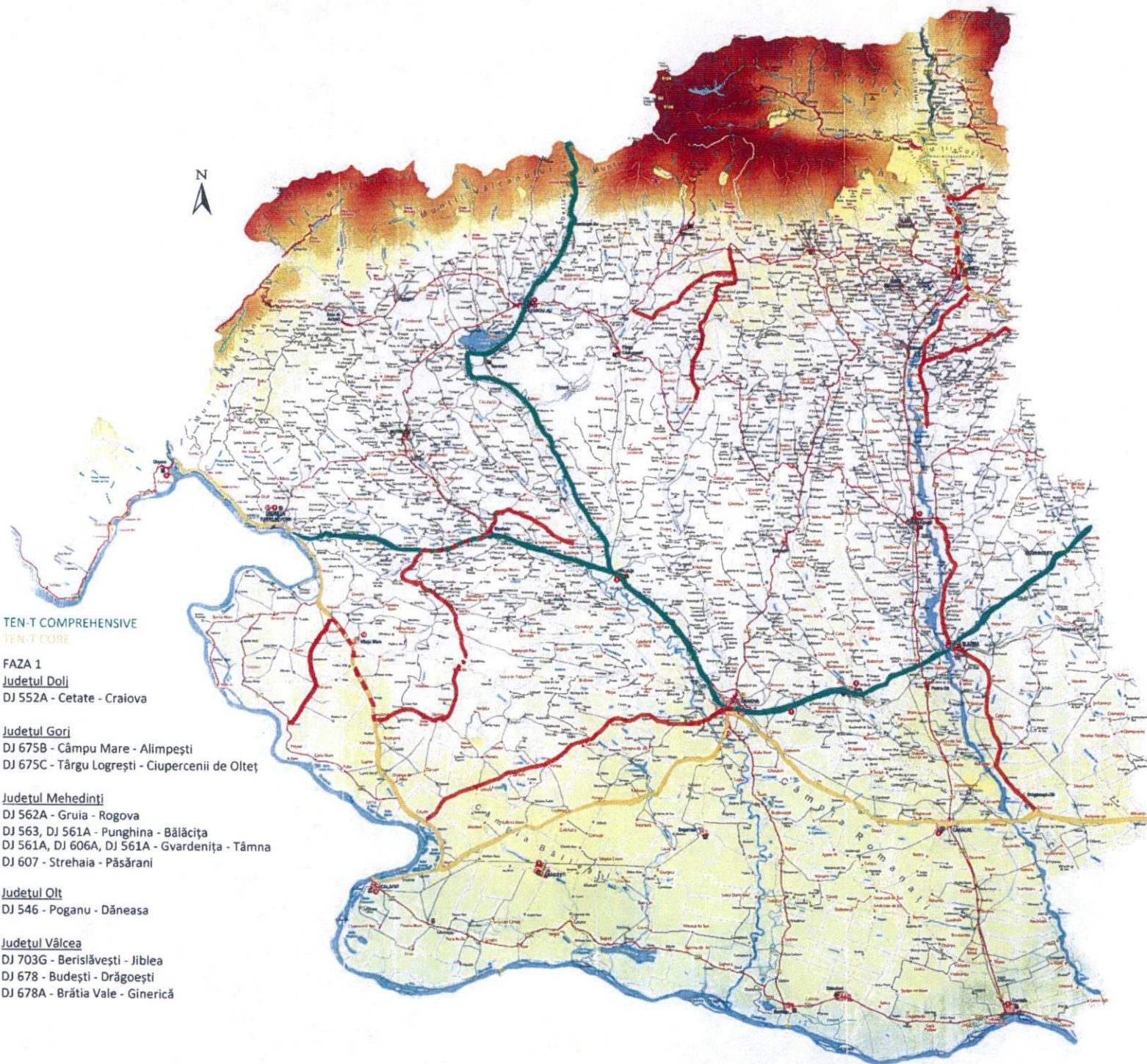




## Conectivitate TEN-T în regiunea Sud Muntenia - Prioritatea 1 -









# REGIUNEA VEST - PROPUNERI PROIECTE DRUMURI JUDEȚENE

## LISTA PROIECTE PRIORITYRE:

1. Reabilitare DJ 709 Arad - Pâncota + DJ 792C Buteni - Șilindia - Târnova - Pâncota
2. Modernizare DJ 709E Sânpetru German - limită jud. TM  
- Reabilitare DJ 682, km 117+080 - 120+800, 121+100 - 123+700, 124+200 - 126+200
3. Modernizare DJ 572 Comorlește - Berzovia - limită jud. TM
4. Modernizare DJ 684 Ruschița - Voislova, limită jud. TM, conexiune cu jud. HD
5. Culcar trafic Mureș Nord (DJ 706A, DJ 761, DJ 107A, DJ 705, DJ 705H)
6. Modernizare DJ 687 Sântuhalm - Hunedoara - Călan
7. Noduri descărcare circulație A1: Bethausen + Șanovița
8. Modernizare DJ 693 pentru interconectare A1 (AR)
9. Modernizare DJ 593

## LISTA PROIECTE PRIORITYRE SUERD:

1. Reabilitare DJ571, Moldova Veche - Moldova Nouă - Știnăpări-Cărbunari + Reabilitare DJ571B Bozovici - Șopotu Nou - Cărbunari

## LEGENDĂ:

### Propuneri proiecte DJ

- Proiecte prioritare
- Proiecte rezervă
- Proiecte SUERD

Descărcări autostradă - proiecte prioritare

Descărcări autostradă - în rezervă

Finanțat POR 2007-2013

### Rang drum

- Coridor TEN-T (autostradă)
- Axă majoră de transport
- Drum național
- Drum județean, tronson modernizat

Aeroport (Rețea de bază)

Platformă multimodală (Rețea de bază)

Port (Rețeaua extinsă)

### Tip localități

- Reședință de județ
- Municipiu
- Oraș
- Comună

Limita administrativă a regiunii

Limite județe învecinate

Frontieră de stat

## LISTA PROIECTE ÎN REZERVĂ:

1. Reabilitare DJ 682C, inclusiv pod Mureș (Centură Est Arad)
2. Reabilitare DJ 794: DN 79 - Mișca - Apateu - Berechiu
3. Reabilitare DJ 572 Lipova - Șistarovăț - lim. jud. TM
4. Modernizare DJ 581 Grădinari - Goruia
5. Modernizare DJ 707A limită jud. AR - Pojoga - Grind
6. Reabilitare DJ 705A Orăștie - Costești - Sarmisegetuza Regia
7. Nod descărcare circulație A1: Recaș
8. Reabilitare DJ 684: DN 68A (Cosava) - Tomești - Lunca de Sus - limită jud. CS

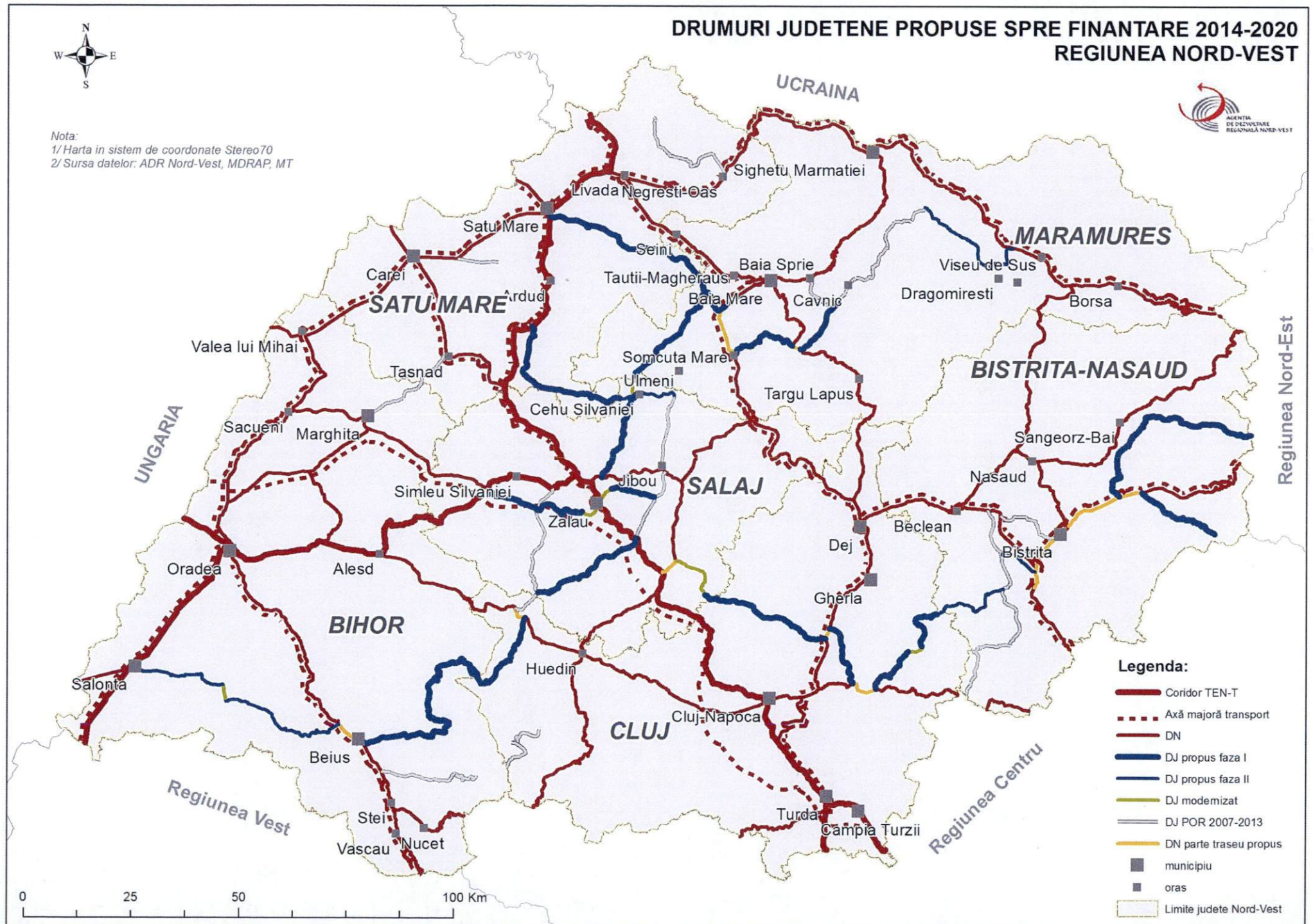




# DRUMURI JUDETENE PROPUSE SPRE FINANTARE 2014-2020 REGIUNEA NORD-VEST



Nota:  
1/ Harta in sistem de coordonate Stereo70  
2/ Sursa datelor: ADR Nord-Vest, MDRAP, MT





# Proiecte prioritare în perioada 2014-2020 Modernizare drumuri județene (DJ)

